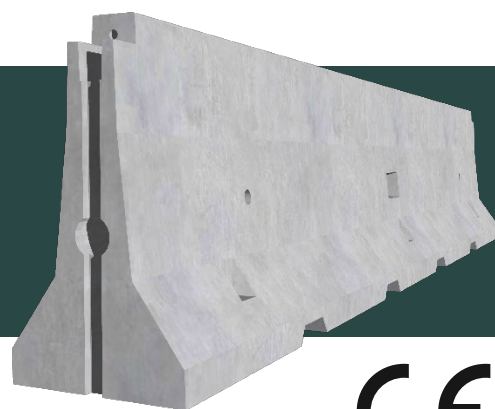


# ABESCA H120 FAST



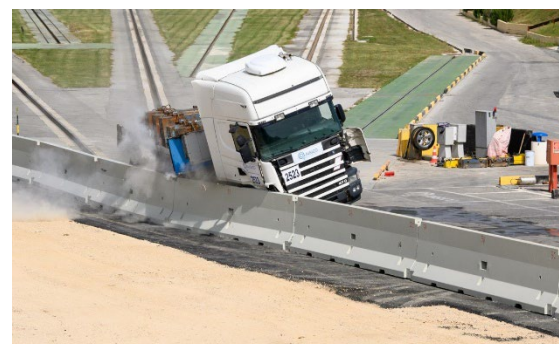
## ABESCA H120 FAST- H4b – W5

### BARRIERA SPARTITRAFFICO MONOFILIARE E BORDO LATERALE

Barriera stradale di altezza 1,20 m, livello di contenimento H4b.

Appoggiata su una pavimentazione in conglomerato bituminoso.

Il sistema di collegamento FAST consente una veloce installazione, smontaggio e ripristino in caso di urto.



CARATTERISTICHE TECNICHE BARRIERA	H120 FAST – H4b – W5
BARRIERA	H120 FAST
LUNGHEZZA	5,99 m
ALTEZZA	120 cm
BASE	66 cm
PESO	4900 kg
BARRIERA ANCORATA	X
TERMINALI ANCORATI	✓
CERTIFICAZIONE CE	✓
CRASH TEST - EN 1317	H120 FAST – H4b – W5
ASI	B
LIVELLO DI CONTENIMENTO	H4b
LARGHEZZA DI LAVORO NORMALIZZATA	W5
DEFLESSIONE DINAMICA NORMALIZZATA	1,0 m
INTRUSIONE VEICOLO NORMALIZZATA	V18
LUNGHEZZA TEST COMPRESI (TERMINALI ESCLUSI)	72 m